

Què és el mosquit tigre?

El mosquit tigre (*Aedes albopictus*) és una espècie invasora que prové del sud-est asiàtic i que des del 2004 s'ha detectat de manera esporàdica en la Comunitat Valenciana.

En el nostre entorn és un mosquit urbà que aprofita punts d'aigua estancada per a la seua reproducció.

Poden transmetre més de 22 malalties infeccioses, com el dengue o la chicungunya i ocasionar al·lèrgies.

El període de major activitat del mosquit tigre és el comprés entre juny i octubre.

Com identificar-lo?

És menut i negre, amb taques blanques al cap, abdomen i potes.

Sol volar baix i pica sobretot de dia.



Imatge ampliada d'un mosquit tigre. ▲



Pupa del mosquit tigre. ▲

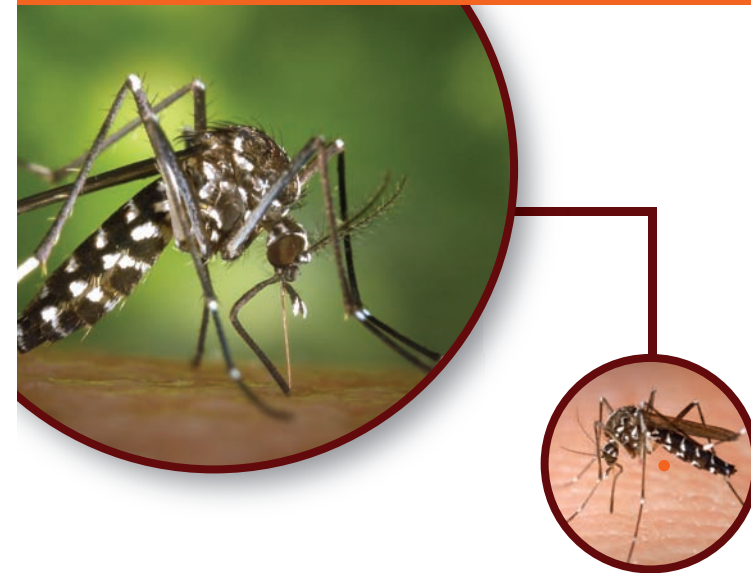
Llocs de cria

Aquesta espècie és molt habitual en zones urbanes. Ponen uns 80 ous cada 5-6 dies en recipients menuts d'aigua estancada.

El mosquit tigre pot completar tot el seu cicle vital en un espai reduït: de forma natural no sol desplaçar-se més de 500 metres de radi, per tant els adults es troben prop del seu lloc de cria.



CAMPANYA PER CONTROLAR EL
MOSQUIT TIGRE



AJUNTAMENT D'OLIVA
REGIDORIA DE SALUT PÚBLICA



AJUNTAMENT D'OLIVA
REGIDORIA DE SALUT PÚBLICA

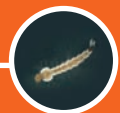
La prevenció és el millor mètode per al control d'aquest mosquit

El més important i efectiu és evitar la posta d'ous i el creixement de les seues larves aquàtiques, i eliminar tots els punts d'aigua on pot créixer.

L'aplicació d'insecticides sobre el mosquit adult no és un mètode eficaç per controlar-ne la plaga.



Imatge ampliada d'una larva del mosquit tigre. ▲



◀ Larva a mida real

Mesures de prevenció

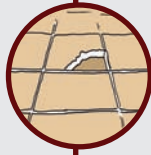
Per a evitar la seua reproducció:



Buidar dues vegades per setmana els recipients de l'exterior que puguen acumular aigua: joguets, cendrers, gerros, plats sota els testos, piscines de plàstic, plats d'animals domèstics...



Impedir que l'aigua s'acumule en canals de desaigne i zones de rec o de neteja.



Cobrir amb tela mosquitera espessa aquells recipients que no es puguen buidar.

Per a evitar que ens piquen:



Instal•lar mosquiteres a casa.



Vestir amb roba ampla, especialment pantalons llargs, ja que és a les cames on més solen picar.



Es pot utilitzar repel•lents de mosquits apropiats (consultar al farmacèutic).

Si t'han picat:

No et rasques.



Llava la picadura amb aigua i sabó el més ràpid possible.

Si persisteixen les molèsties, consulta al teu metge.

Si s'utilitza un repel•lent cal:



- Fer-lo servir només a l'exterior i durant el temps necessari, i complir estrictament les instruccions d'ús, especialment el nombre d'aplicacions diàries permeses.
- No aplicar-lo en xiquets menors de 2 anys. En xiquets més grans s'evitarà sempre que es pugui, i mai no es posarà a les mans dels xiquets, ja que se les poden portar a la boca o als ulls.
- No és aconsellable aplicar-lo a la roba.
- Quan ja no siga necessari el repel•lent, cal netejar bé la pell amb aigua i sabó.
- Si presenteu algun tipus de reacció a la pell, renteu-vos bé la zona.