



13.3.- PLANOS Y CROQUIS DE CENTROS EDUCATIVOS (12 HOJAS)

En Oliva a 10 de mayo de 2016,

Una firma manuscrita en tinta azul que parece decir "A. Agustín Pascual López".

Fdo.- A. Agustín Pascual López
Ingeniero Industrial
Colegiado nº 4759 del COIIV



Ajuntament d'Oliva
(València)

DEPARTAMENT D'EDUCACIÓ

Pl. Ajuntament, 1, Oliva
C.P.: 46780 (València)
Telf: 96 285 02 50 ext.154
Fax: 96 283 97 72
C.I.F. P-4618300-J
<http://www.oliva.infoville.net>

DATA 10/02/2016

Assumpte: FOCUS DE LEGIONELA

En contestació al vostre correu electrònic, en el que demaneu informació de possibles focus de legionel·la, vos adjuntem:

- plànols dels centres escolars, a on estan marcats les fonts d'aigua potable que hi ha al centre
- plànols dels metres quadrats dels centres

A més vos informen que en ningú centre hi ha aspensors d'aigua.

Tots els centres tenen menjador però els únics centres que cuinen son el Ceip LLuis Vives, el Ceip Hort de Palau i l'EIM el Caragol. Els altres centres fan ús del servei de càtering de diferents empreses de càtering, per lo tant no manipulen aliments.

Per últim, volem informar que els alumnes de tots els centres, fan ús de les aixetes dels banys per a beure aigua.

Oliva a 10 de febrer del 2016

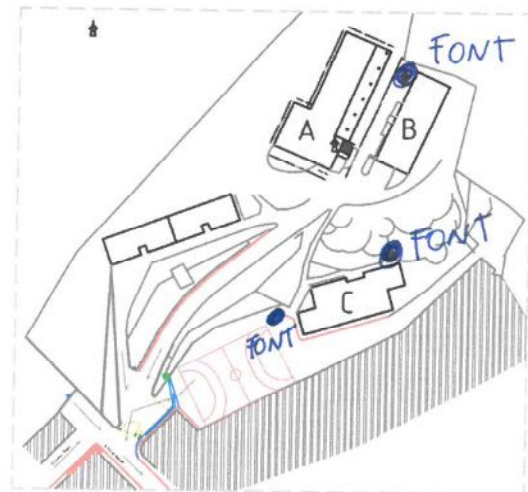
Yolanda Pastor

Regidora d'Educació.

CP "La Carrasca"

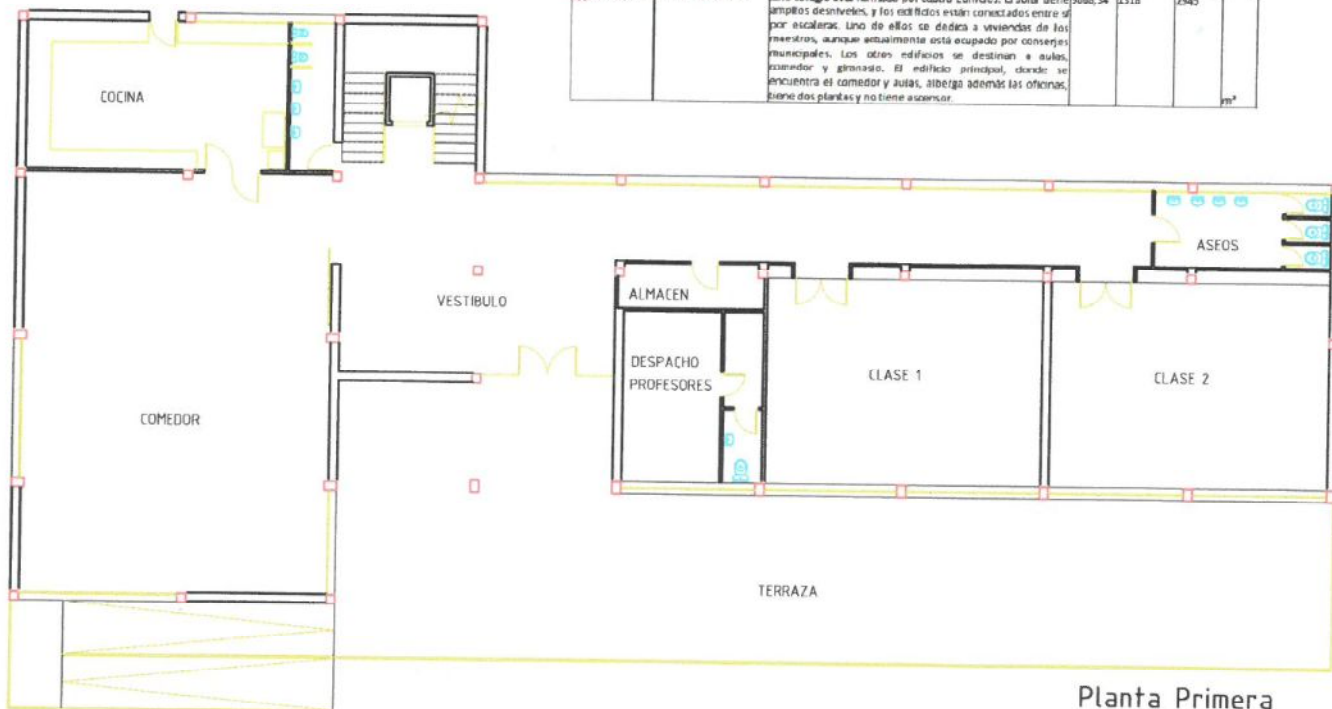
Carrer Cavall Bernat nº 12

Edificio A



Planta Baja

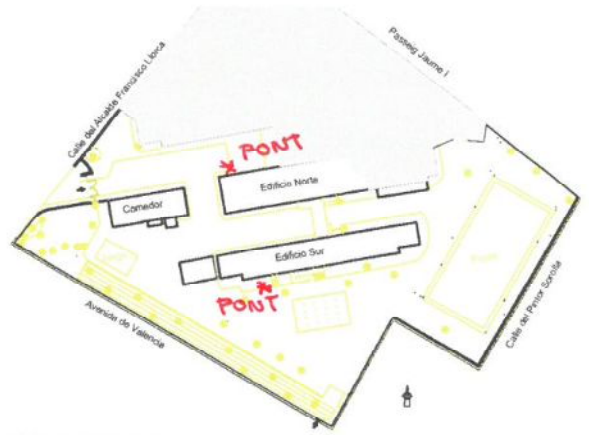
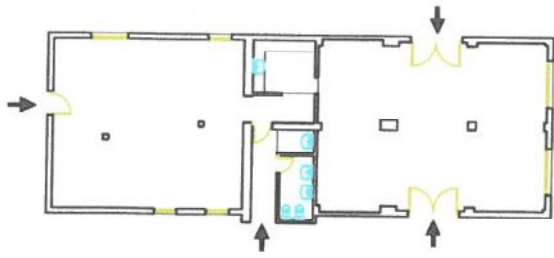
Edificio	Dirección	Uso	SUP SÓL	SUP PLANTA	CONSTR	Ud
CP La Carrasca	C/ Cavall Bernat, 12	Este colegio está formado por cuatro edificios. El solar tiene amplios desvíos, y los edificios están conectados entre sí por escaleras. Uno de ellos se dedica a viviendas de los maestros, aunque actualmente está ocupado por consejos municipales. Los otros edificios se destinan a aulas, comedor y gimnasio. El edificio principal, donde se encuentra el comedor y aulas, alberga además las oficinas, tiene dos plantas y no tiene ascensor.	3088,34	1318	2345	m²



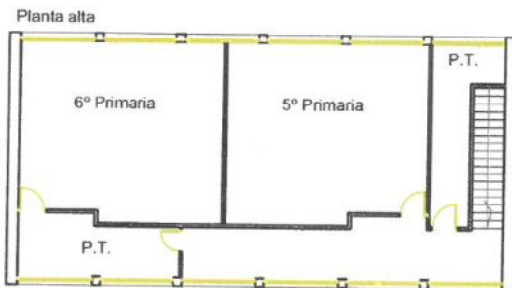
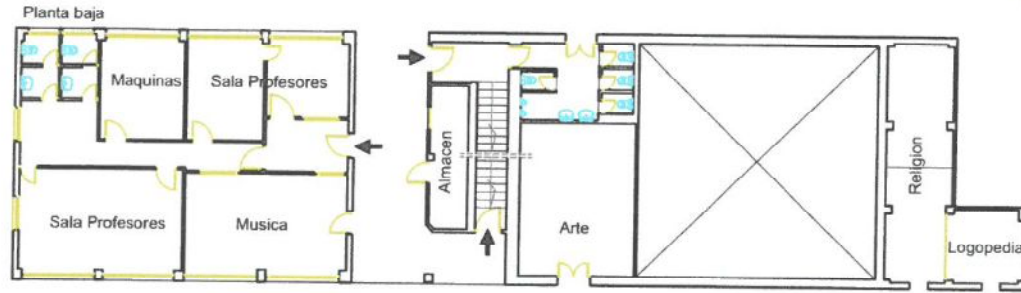
Planta Primera



COMEDOR

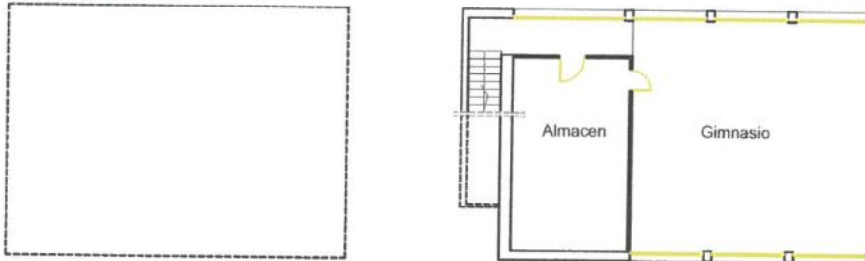


EDIFICIO NORTE



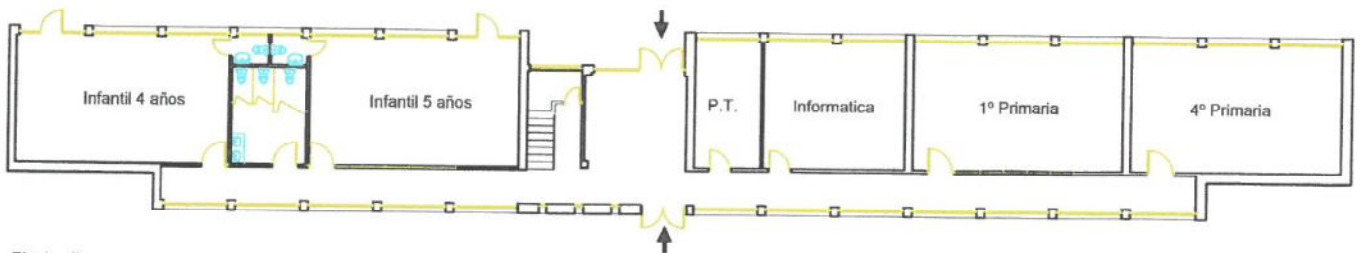
edificio	Domicilio	Uso	UP	SOL	UP PLANI	CONSTR	UD
CP	Cr. Alcalde Francisco	Este colegio está formado por tres edificios. Los dos principales (edificio norte y edificio sur) tiene dos plantas cada uno, sin ascensor. En ambos hay aulas y aseos en ambas plantas. El tercer edificio es el comedor. En el solar hay pistas deportivas.	8220,32	1305,94	1851,54		
Desamparados	Jorca, 20						m ²

Edificio 2 sotano

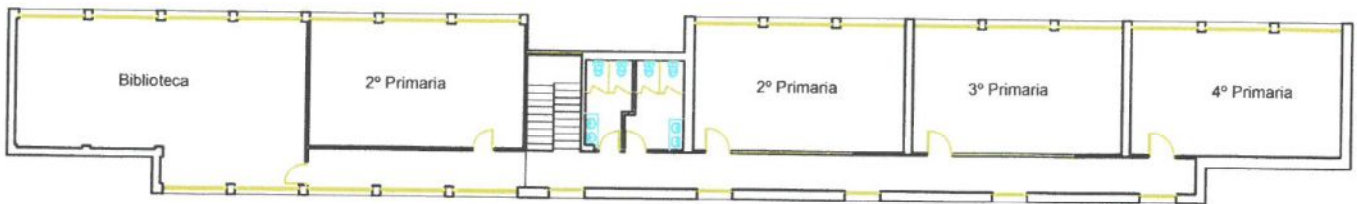


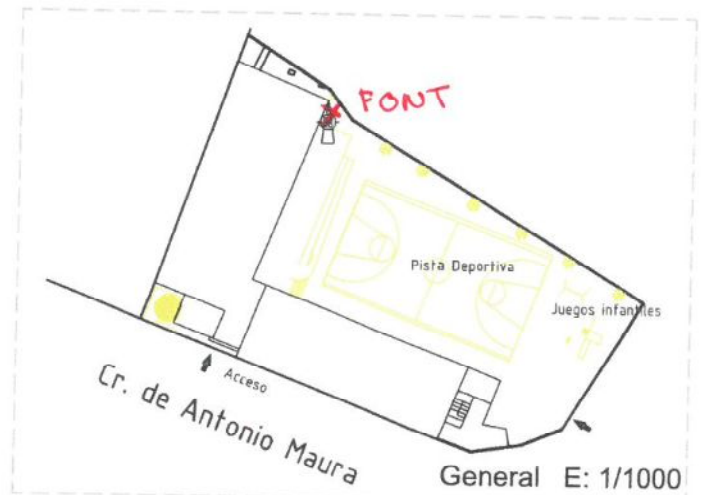
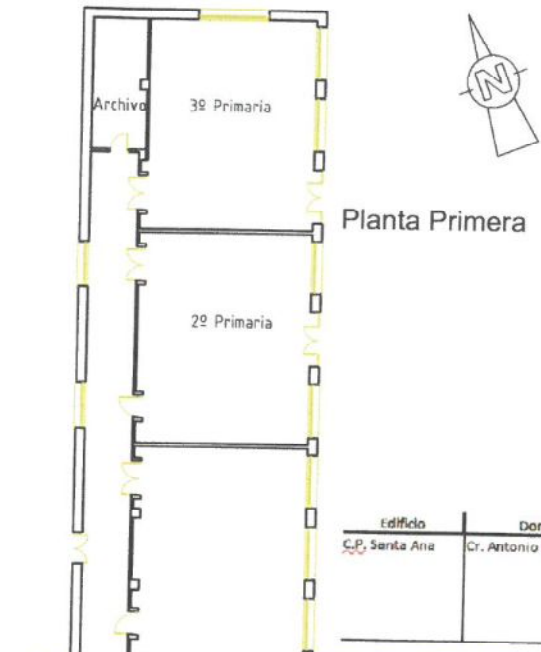
EDIFICIO SUR

Planta baja

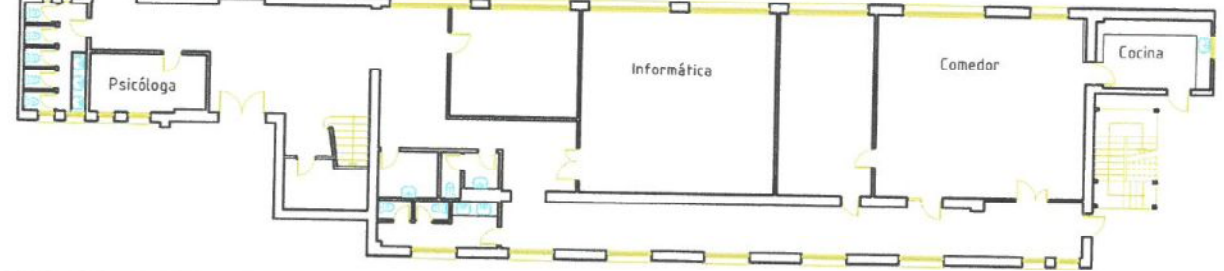
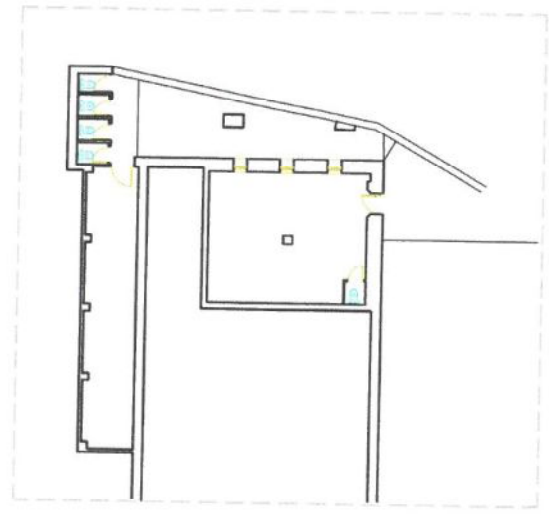
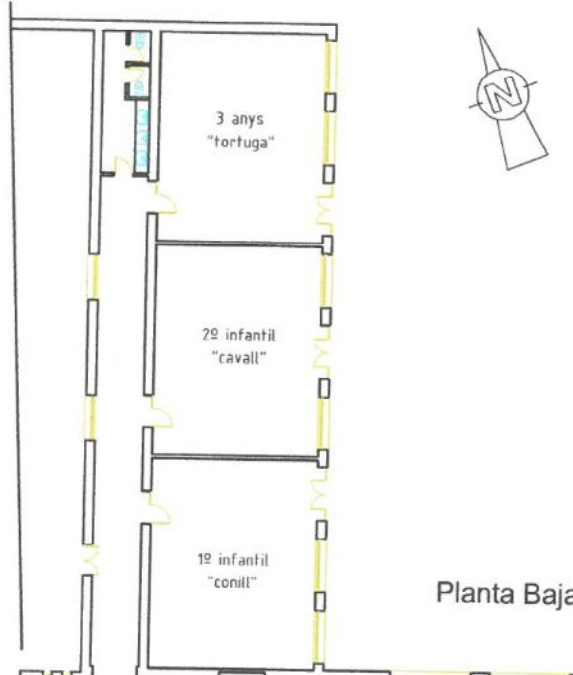
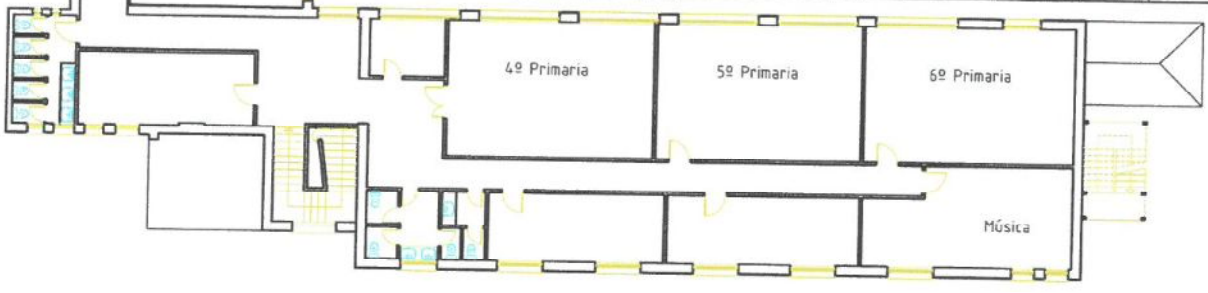


Planta alta





Edificio	Domicilio	Uso	UP SOLAR	UP PLANTA	CONSTRU	Ud
CP. Santa Ana	Cr. Antonio Maura, 31	Este colegio está formado por un único edificio de dos plantas sin ascensor que alberga comedor, aulas y oficinas. En el solar hay pistas deportivas y aseos. Tiene un acceso desde el patio a la vía pública además de la entrada principal.	2137,36	801	1717	m ²



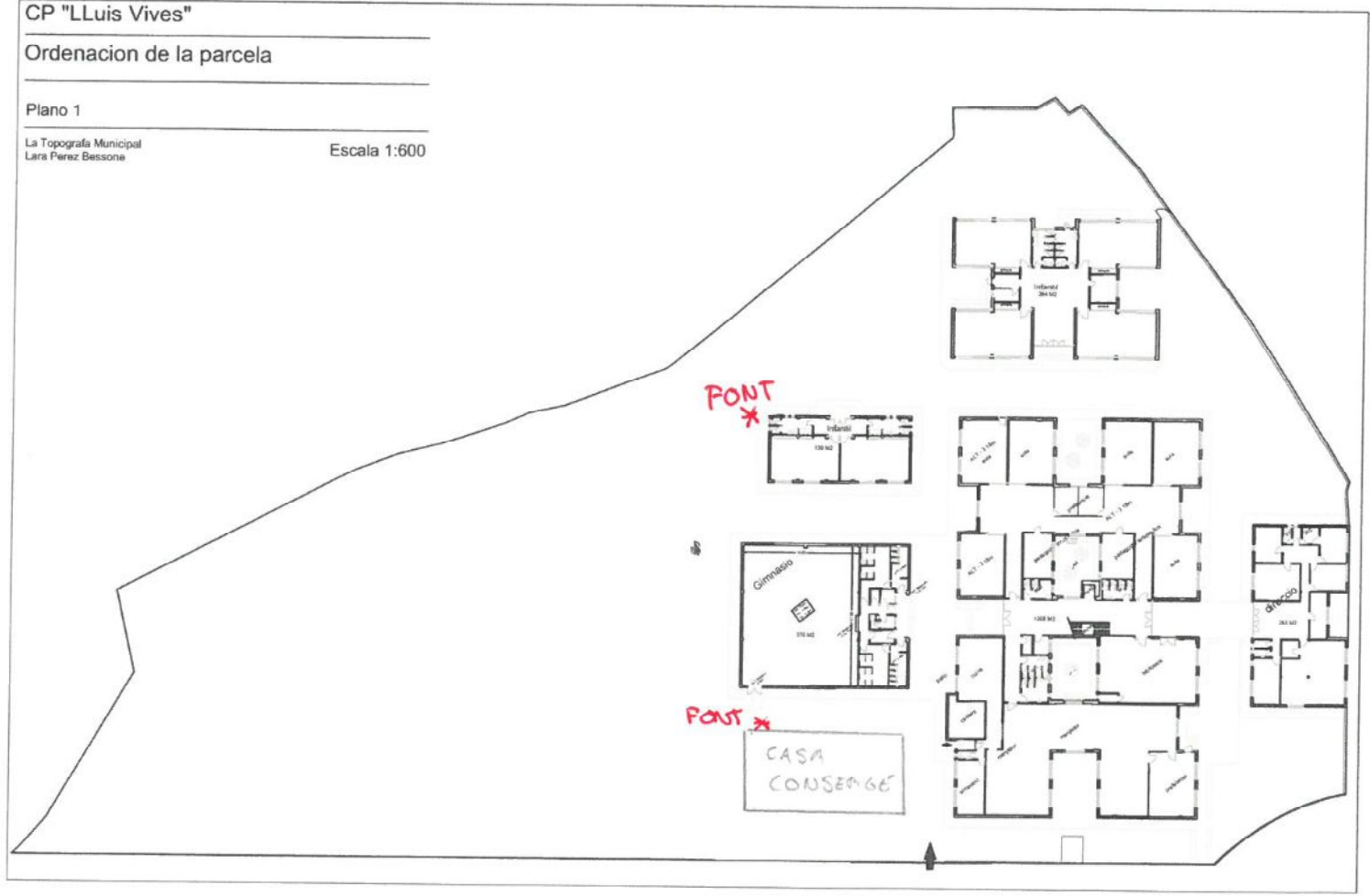
CP "LLuis Vives"

Ordenacion de la parcela

Plano 1

La Topografía Municipal
Lara Perez Bessone

Escala 1:600

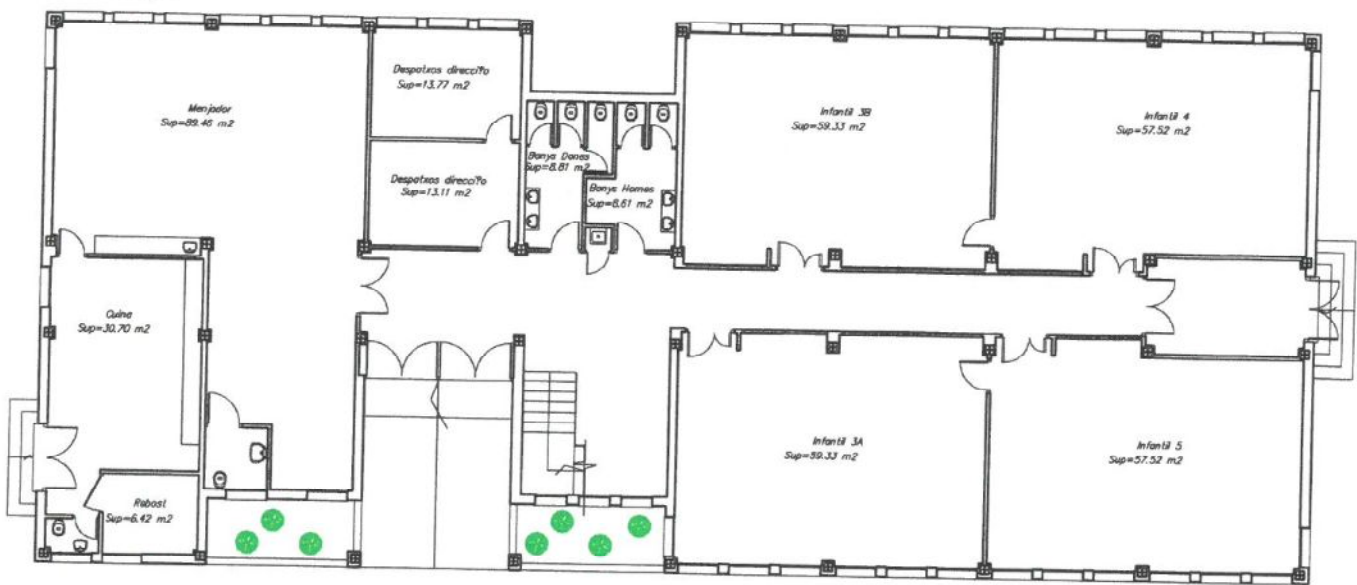


Solar

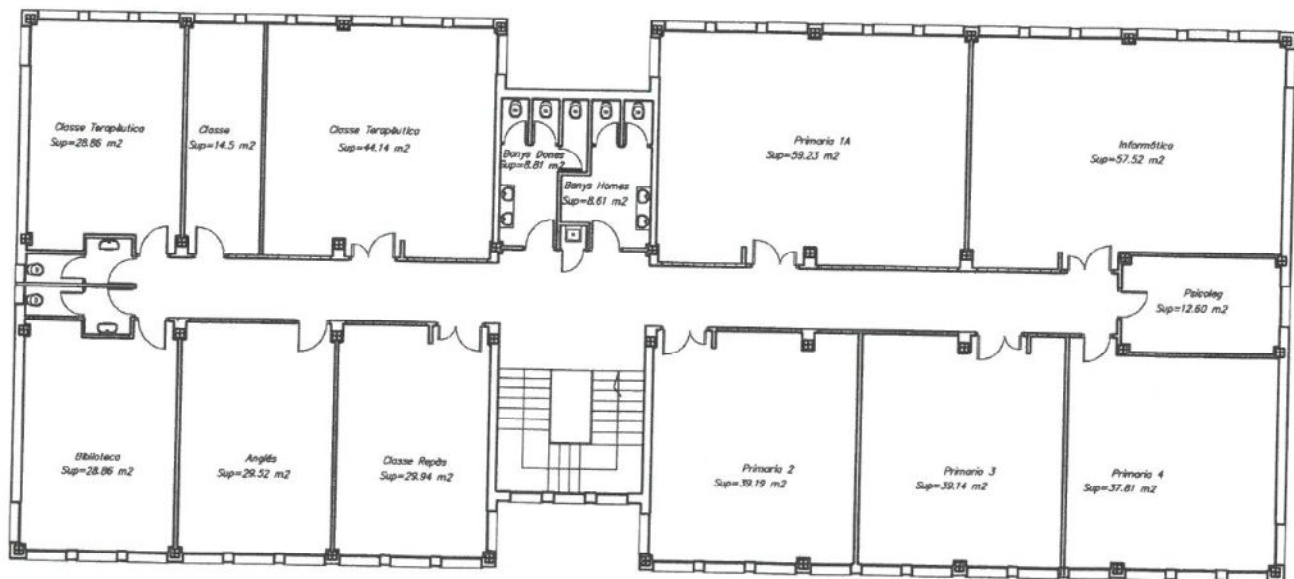


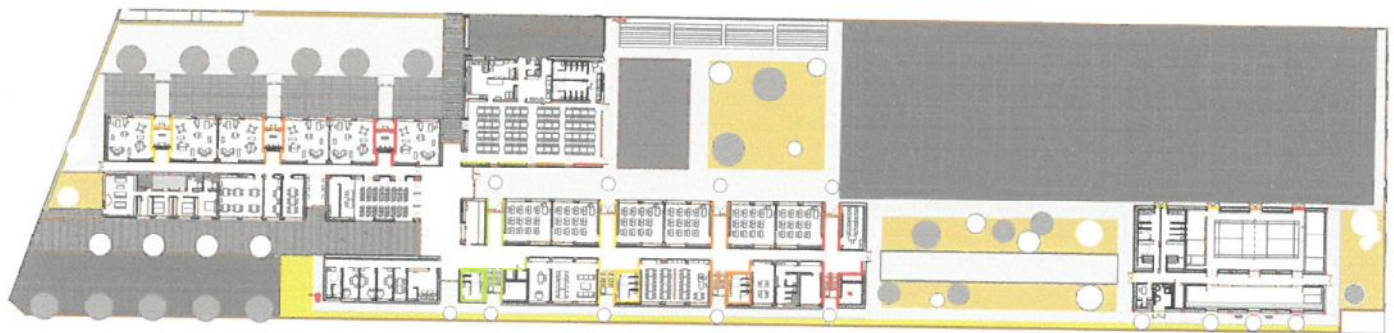
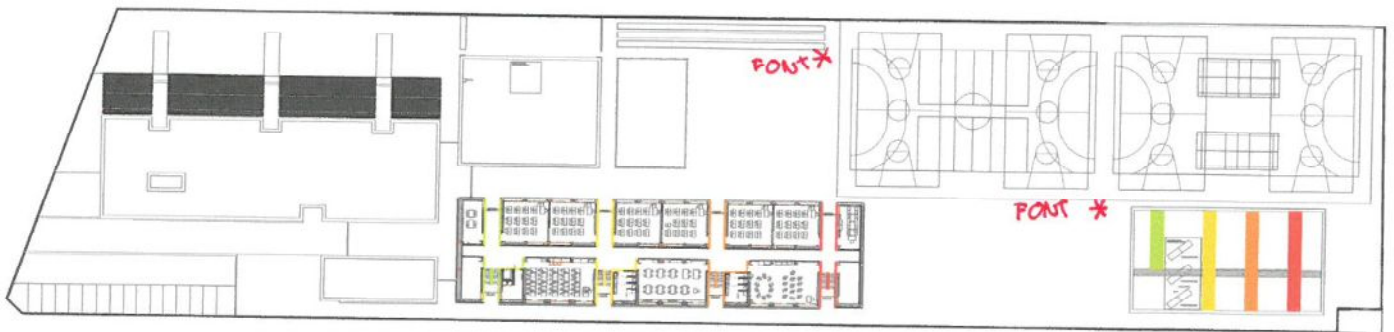
Edificio	Denominación	Uso	SUP SOLAR	SUP PLANTA	CONSTRUCIÓN	UD
C.P. Hort de Palau	Parisseig del Port	Este colegio está formado por cuatro edificios en planta baja conectados entre sí por pasillos. En uno de ellos se sitúan las aulas y oficinas de infancia, en otro el comedor y cocina, en otro las aulas de primaria y oficinas y en el último el gimnasio. Todos cuentan con aseos.	10926,45	3325,5	4473,1	
						m ²

Planta Baja



Planta Primera





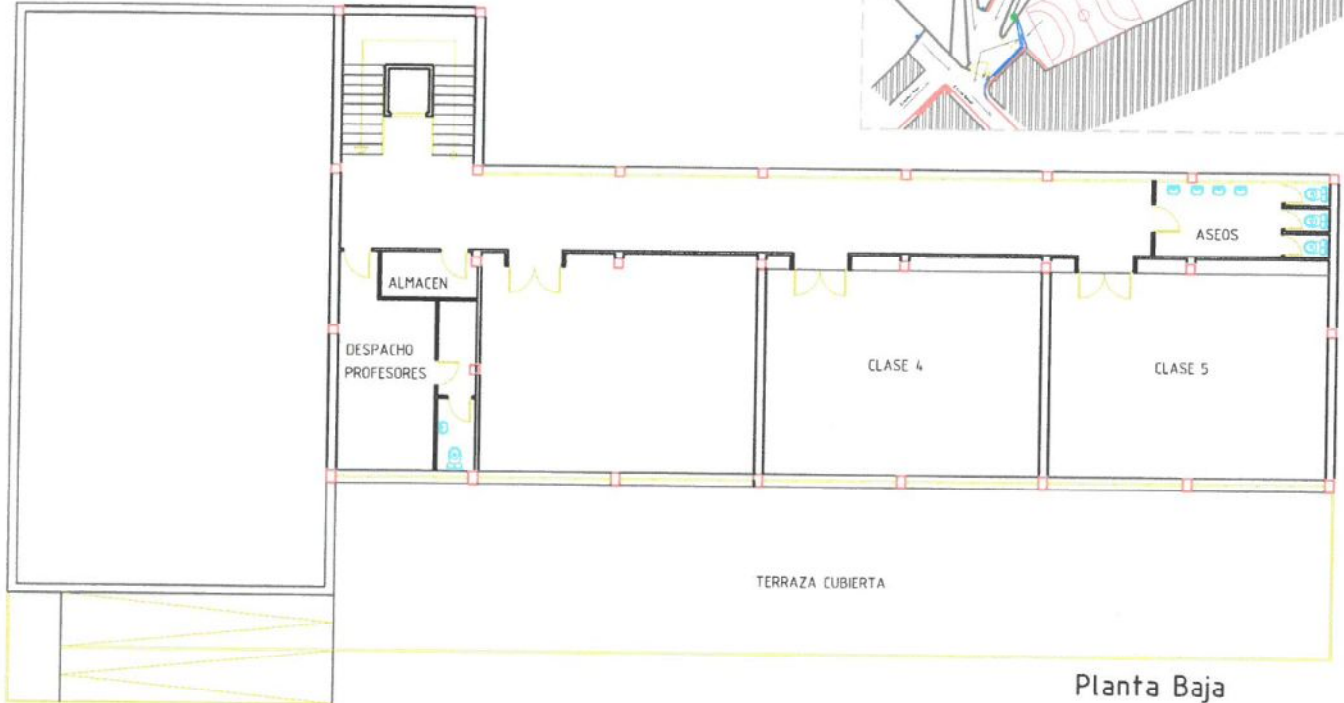
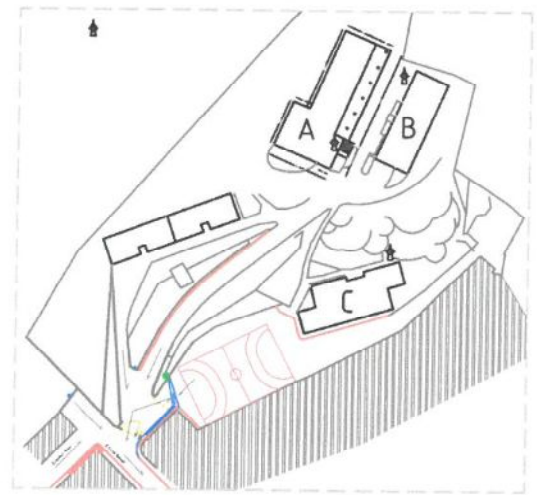
CEIP - HORT DE PALAU. OLIVA PLANTAS E.1 1000
MARZO 2008

Edificio	Dominio	Uso	CIP SOLA	CIP PLANTA	CONSTR	US
S.P. Hort de Palau	Patrimoni de l'Estat	Col·legi	4976,45	33,25,3	4473,1	pl.3

CP "La Carrasca"

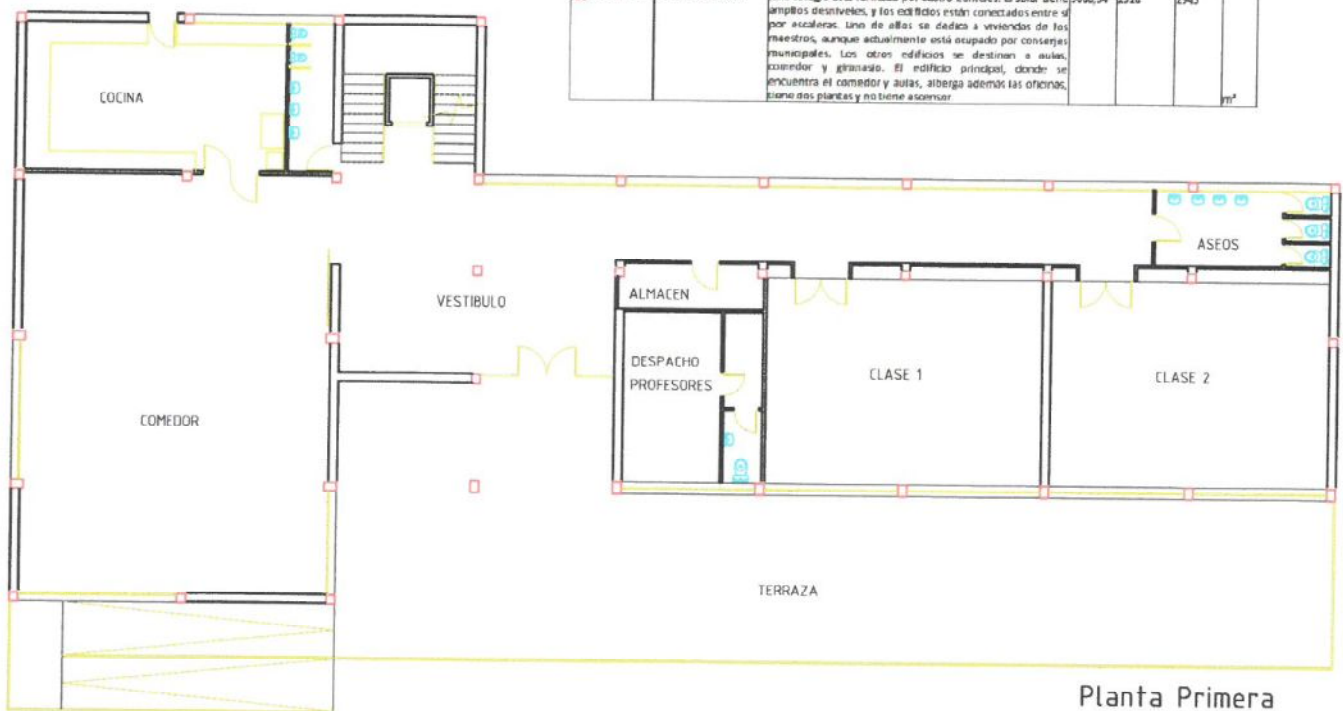
Carrer Cavall Bernat nº 12

Edificio A



Planta Baja

Edificio	Dirección	Uso	SUP. SOLAR	SUP. PLANTA	CONSTRUC.	Ud.
CP "La Carrasca"	C/ Cavall Bernat, 12	Este colegio está formado por cuatro edificios. El solar tiene amplios desniveles, y los edificios están conectados entre sí por escaleras. Uno de ellos se dedica a viviendas de los maestros, aunque actualmente está ocupado por consejeros municipales. Los otros edificios se destinan a aulas, comedor y gimnasio. El edificio principal, donde se encuentra el comedor y aulas, alberga además las oficinas, piano dos plantas y no tiene ascensor.	9668,34	1318	2945	771



Planta Primera



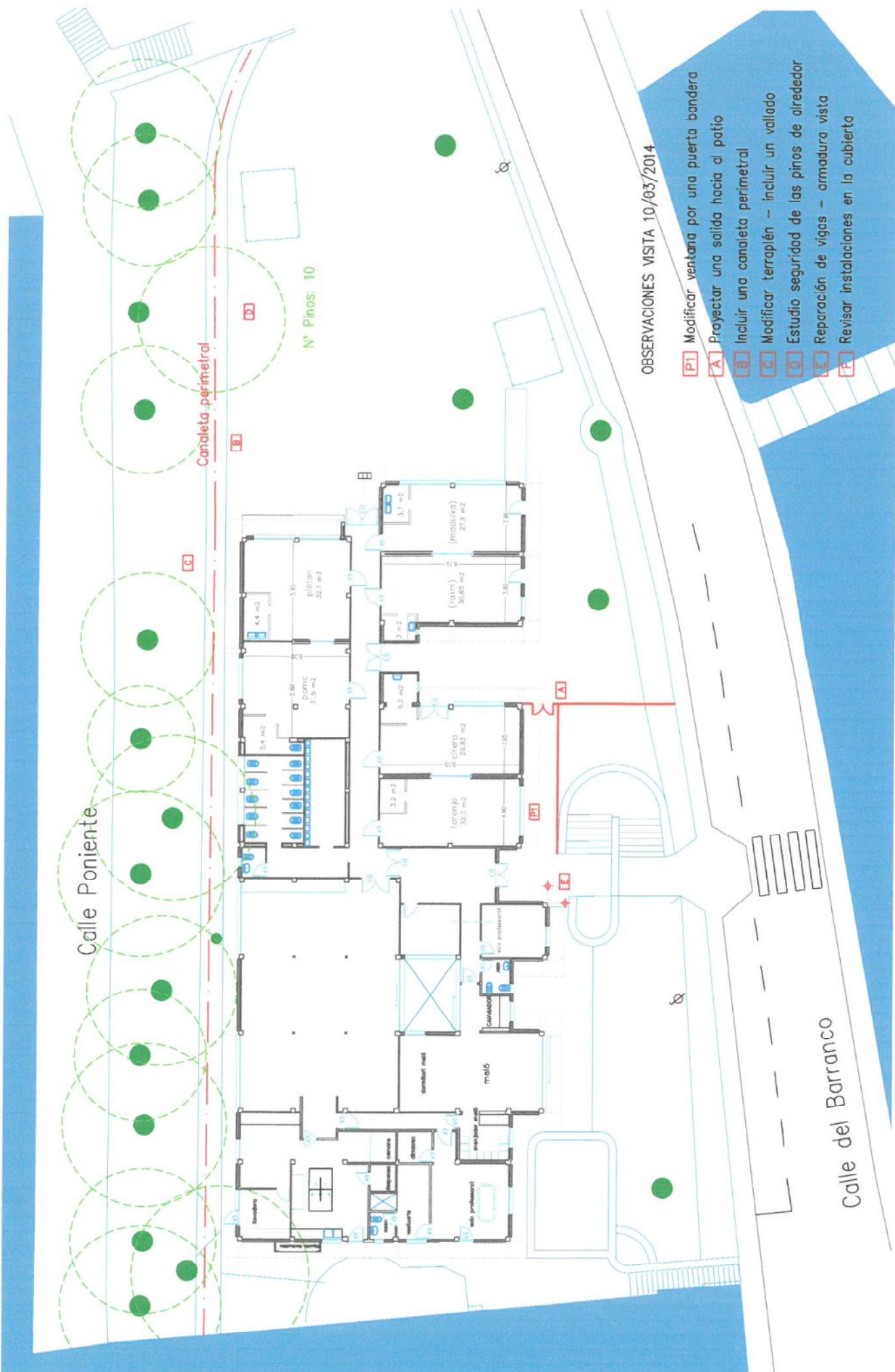
AYUNTAMIENTO DE OLIVA

Edificios Municipales
Departamento de Urbanismo

CP "La Carrasca"

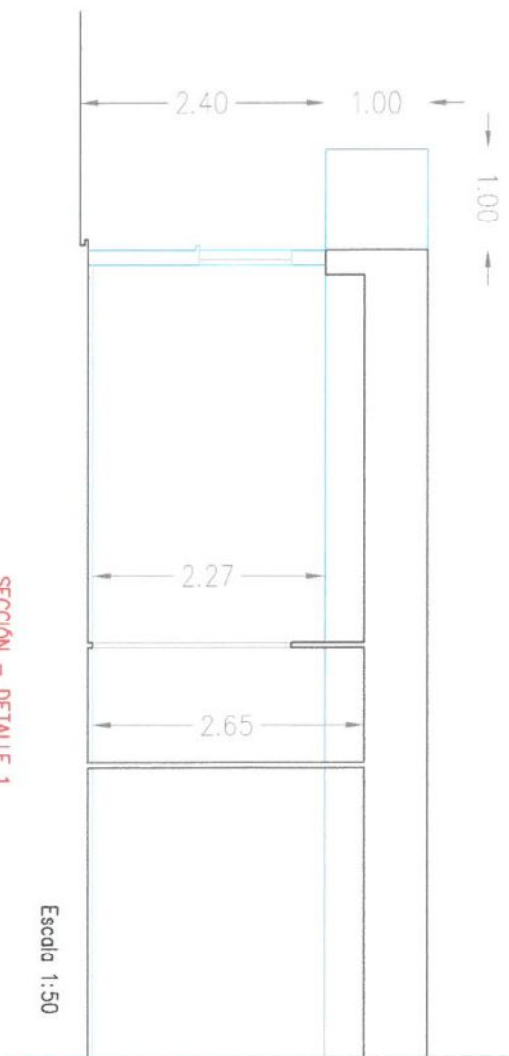
Carrer Cavall Bernat nº 12

Escala 1:200



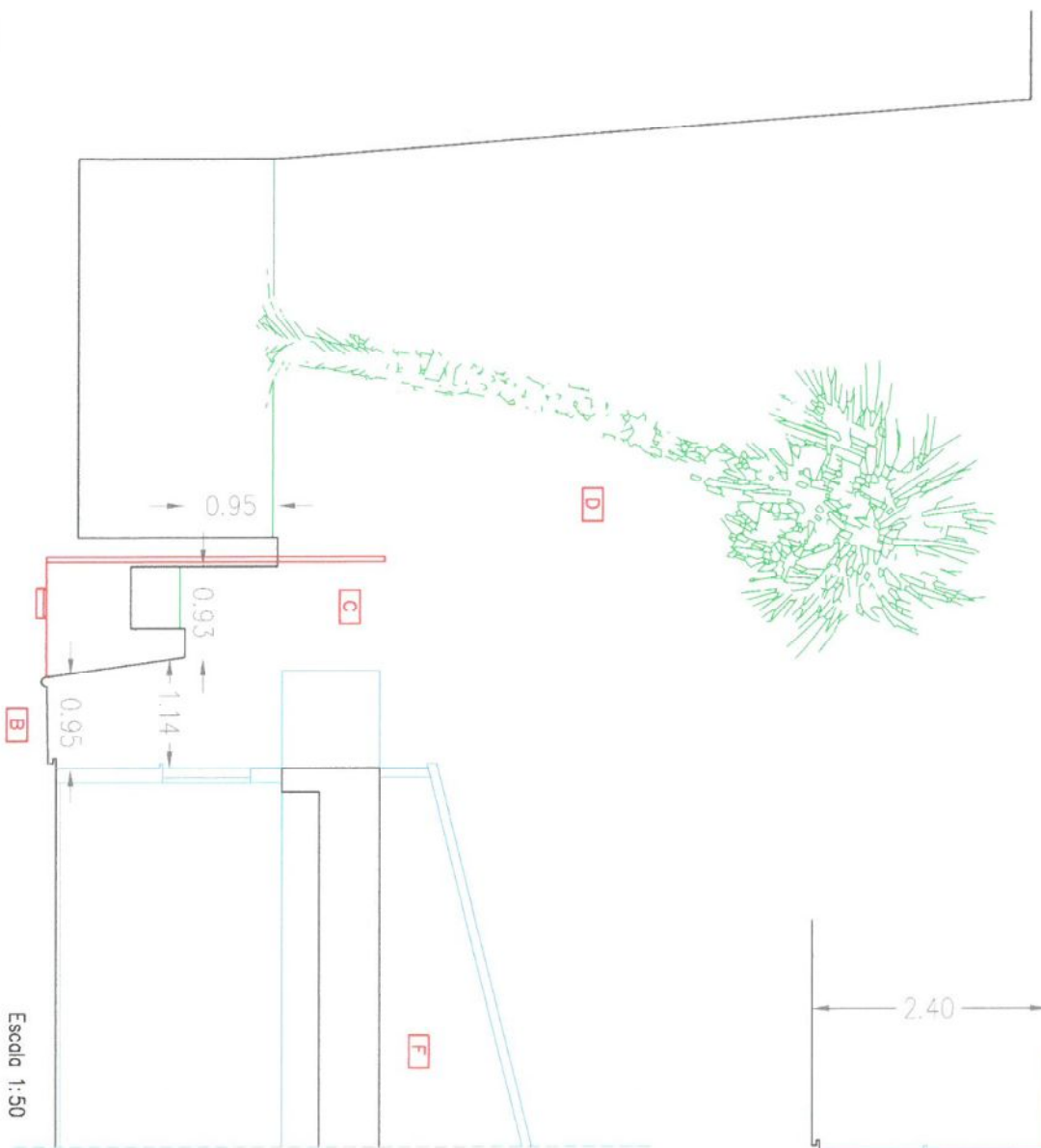
OBSERVACIONES VISITA 10/03/2014

- P1** Modificar ventana por una puerta bandera
- A** Proyectar una salida hacia al patio
- B** Incluir una canaleta perimetral
- C** Modificar terraplén – incluir un vallado
- D** Estudio seguridad de las pinos de alrededor
- E** Reparación de vigas – armadura vista
- F** Revisar instalaciones en la cubierta



SECCIÓN - DETALLE 1

Detalle de las vigas de cuelgue y medición de las alturas libres.



SECCIÓN - DETALLE 2

Detalle del terraplén actual y situación del nuevo vallado proyectado. Incluye también la cancheta perimetral.

OBSERVACIONES VISITA 10/03/2014

- P1** Modificar ventana por una puerta bandera
- A** Proyectar una salida hacia al patio
- B** Incluir una cancheta perimetral
- C** Modificar terraplén – incluir un vallado
- D** Estudio seguridad de las palmeras de alrededor
- E** Reparación de vigas – armadura vista
- F** Revisar instalaciones en la cubierta